



**ŠKODA**  
SIMPLY CLEVER

# TISKOVÁ ZPRÁVA

Strana 1 ze 3

## ŠKODA AUTO rozšiřuje největší podnikové datové centrum v České republice

- › Automobilka ŠKODA AUTO patří mezi přední IT-společnosti v České republice
- › Datové centrum je projektováno na kapacitu 15 petaFLOPS, tedy 15 biliard výpočetních operací za sekundu
- › ŠKODA AUTO je jedním z lídrů v technologiích a digitalizaci v České republice
- › ŠKODA IT chce obsadit 80 volných míst

**Mladá Boleslav, 19. září 2018 – ŠKODA AUTO rozšiřuje datové centrum ve svém hlavním sídle v Mladé Boleslavi na největší podnikové výpočetní a datové centrum v České republice. Po dobudování dosáhne datové centrum výpočetní kapacity 15 petaFLOPS, což představuje 15.000.000.000.000 výpočetních operací za sekundu. To umožňuje provozovat mimořádně náročný High Performance Computing (HPC). Pro další zlepšení energetické efektivity bude společnost ŠKODA AUTO využívat teplo, vznikající chlazením počítačů, k vytápění kanceláří.**

Klaus-Dieter Schürmann, člen představenstva společnosti ŠKODA AUTO za oblast IT a financí, vysvětluje: „Abychom zajistili maximální bezpečnost dat, a současně maximální výpočetní výkon, potřebuje společnost ŠKODA AUTO datové centrum s nejmodernější výpočetní a paměťovou kapacitou. Výstavba datového centra je důkazem toho, že ŠKODA AUTO už dávno není jen výrobcem automobilů, ale i předním poskytovatelem mobility v České republice.“

Výpočetní výkon datového centra v Mladé Boleslavi bude ve srovnání s dosavadním stavem postupně navýšen. V případě High Performance Computingu bude v budoucnu výkon až desetkrát vyšší. Centrum pak bude disponovat kapacitou 15 petaFLOPS (floating point operations per second), což představuje 15.000.000.000.000 výpočetních operací za sekundu a bude mít příkon 10 megawattů. Jde tak o největší podnikové soukromé datové centrum v České republice. V budoucnu v centru bude až 6500 serverů na ploše téměř 1.700 čtverečních metrů uložených do 500 racků. V centru bude položeno 210 km elektrických kabelů. Každou hodinu chladicím okruhem proteče více než 4.200 kubických metrů směsi vody s glykolem. Odpadní teplo, vzniklé při vodním chlazení, bude využito k vytápění kanceláří.

Rozšířené datové centrum slouží jako datové úložiště a výpočetní centrum. Největšími jeho uživateli jsou oblast Technického vývoje a oblast Výroby a logistiky. Kapacita datového centra je mimo jiné využita pro virtuální realitu, vizualizace a simulace. Pro některé z těchto technologií si společnost ŠKODA AUTO sama vyvinula software. Kromě toho se tu budou v budoucnu ukládat i data vozů ŠKODA, připojených přes internet.

Jako jedna z nejrychleji rostoucích oblastí společnosti ŠKODA AUTO hledá oddělení IT talentované zaměstnance, kteří budou spolupracovat na vývoji informačních a výpočetních systémů. Uchazeče čeká moderní pracovní prostředí, vybavené nejnovějšími technologiemi, a tým nejlepších odborníků ve svém oboru. Aktuálně nabízí ŠKODA IT 44 volných míst, do konce roku má být obsazeno 80 míst.

Důsledná digitalizace podniku je jedním z pilířů Strategie 2025. V ní společnost ŠKODA AUTO definovala hlavní oblasti budoucího rozvoje podniku. Kromě toho se firma zaměřuje i na to, jak



**ŠKODA**  
SIMPLY CLEVER

# TISKOVÁ ZPRÁVA

Strana 2 ze 3

proměnit převratné změny v automobilovém průmyslu prostřednictvím elektromobility, autonomního řízení a konektivity v další růst.

## Pro další informace, prosím, kontaktujte:

Tomáš Kotera

Vedoucí Komunikace podniku

[tomas.kotera@skoda-auto.cz](mailto:tomas.kotera@skoda-auto.cz)

T +420 326 811 773

Martin Ježek

Tiskový mluvčí pro oblast digitalizace

[martin.jezek4@skoda-auto.cz](mailto:martin.jezek4@skoda-auto.cz)

T +420 730 865 258

## Infografika a fotografie k tématu:



### Infografika: ŠKODA AUTO rozšiřuje největší podnikové datové centrum v České republice

ŠKODA AUTO rozšiřuje datové centrum ve svém hlavním sídle v Mladé Boleslavi na největší podnikové výpočetní a datové centrum v České republice. Po dobudování dosáhne datové centrum výpočetní kapacity 15 petaFLOPS, což představuje 15.000.000.000.000.000 výpočetních operací za sekundu.

[Download](#)

Zdroj: ŠKODA AUTO

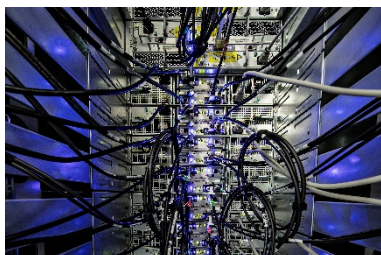


### ŠKODA AUTO rozšiřuje největší podnikové datové centrum v České republice

Datové centrum je největším soukromým podnikovým výpočetním a paměťovým centrem v České republice. Ve své finální podobě bude mít 500 racků na ploše téměř 1.700 čtverečních metrů. V centru povede 210 kilometrů kabelů.

[Download](#)

Zdroj: ŠKODA AUTO



### ŠKODA AUTO rozšiřuje největší podnikové datové centrum v České republice

Ve své finální podobě dosáhne datové centrum výpočetní kapacity 15 petaFLOPS, což představuje 15.000.000.000.000.000 výpočetních operací za vteřinu.

[Download](#)

Zdroj: ŠKODA AUTO



**ŠKODA**  
SIMPLY CLEVER

# TISKOVÁ ZPRÁVA

Strana 3 ze 3



## ŠKODA AUTO rozšiřuje největší podnikové datové centrum v České republice

Datové centrum už teď využívá Technický vývoj i Výroba pro zobrazování ve virtuální realitě, vizualizace a simulace.

[Download](#)

Zdroj: ŠKODA AUTO



## ŠKODA AUTO rozšiřuje největší podnikové datové centrum v České republice

DUPS – dynamické záložní zdroje, které pracují na kinetické bázi. V konečné fázi bude datové centrum disponovat 4 jednotkami DUPS a 2 dieselovými generátory. V případě výpadku proudu udrží datové centrum v provozu kontinuálně po dobu několika dní.

[Download](#)

Zdroj: ŠKODA AUTO



## ŠKODA AUTO rozšiřuje největší podnikové datové centrum v České republice

Výpočetní výkon datového centra v Mladé Boleslavi bude ve srovnání s dosavadním stavem postupně navýšen. V případě High Performance Computingu bude v budoucnu výkon až desetkrát vyšší.

[Download](#)

Zdroj: ŠKODA AUTO

### ŠKODA AUTO

- › byla založená v roce 1895, v období počátků automobilu, a je tak jednou z nejstarších automobilek na světě,
- › v současnosti nabízí zákazníkům 8 modelových řad osobních automobilů: CITIGO, FABIA, RAPID, OCTAVIA, KAROQ, KODIAQ, KAMIQ (v Číně) a SUPERB,
- › v roce 2017 dodala zákazníkům celosvětově více než 1,2 milionu vozů,
- › od roku 1991 patří koncernu Volkswagen, jednomu z globálně nejúspěšnějších automobilových výrobců. ŠKODA AUTO v koncernovém svazku samostatně vyrábí a vyvíjí vedle vozů také komponenty jako motory a převodovky,
- › provozuje tři výrobní závody v České republice; vyrábí v Číně, Rusku, na Slovensku, v Alžírsku a v Indii, většinou prostřednictvím koncernových partnerství, dále také na Ukrajině a v Kazachstánu ve spolupráci s lokálními partnery,
- › zaměstnává celosvětově více než 35 000 pracovníků a je aktivní na více než 100 trzích,
- › v rámci Strategie 2025 prochází transformací od výrobce automobilů k „Simply Clever-společnosti nabízející nejlepší řešení mobility“.

ŠKODA Media Services

[media@skoda-auto.cz](mailto:media@skoda-auto.cz)



FROM DETAILS TO STORY  
[skoda-storyboard.com](http://skoda-storyboard.com)

Follow @skodaautonews