



ŠKODA
SIMPLY CLEVER

TISKOVÁ ZPRÁVA

Strana 1 z 6

ŠKODA Parts Center - největší sklad originálních dílů v ČR

- › ŠKODA Parts Center v Mladé Boleslavi je jedním z pouhých tří evropských centrálních skladů koncernu Volkswagen
- › Největší sklad originálních dílů v České republice byl letos na jaře výrazně rozšířen - rozkládá se na ploše 13 fotbalových hřišť
- › ŠKODA Parts Center denně odbaví 28 000 objednávek originálních dílů a příslušenství do více než 100 zemí světa.
- › Celkem je ve skladu více než 13 milionů kusů zboží různé velikosti

Mladá Boleslav/Řepov, 3. prosince 2018 – Letos v březnu ŠKODA AUTO úspěšně dokončila rozšíření svého ŠKODA Parts Center. S celkovou plochou 180 000 metrů čtverečních se jedná o **největší sklad originálních dílů v České republice**, zároveň je ŠKODA Parts Center jedním ze tří evropských centrálních skladů koncernu Volkswagen. Investice do rozšíření ve výši zhruba 22,5 milionu eur znamenala kromě výrazného zvýšení skladovací kapacity i vytvoření 40 nových pracovních míst.

„Rozšíření ŠKODA Parts Centra a s tím související vylepšení logistických procesů pocítí nejen každý náš autorizovaný servis, ale zejména samotní zákazníci,“ říká Karel Starý, vedoucí servisních služeb ŠKODA AUTO Česká republika a dodává, „Nejde totiž jen o samotnou skladovací kapacitu a dostupnost všech ŠKODA Originálních dílů, ale také o jedinečnou rychlost dodání – vždyť v případě potřeby může mít každý český servis náhradní díl objednaný dopoledne k dispozici ještě během odpolední pracovní doby!“

Výrazné rozšíření areálu na jaře 2018

ŠKODA Parts Center je významným pilířem poprodejní logistiky podniku. Celková plocha areálu vzrostla po rozšíření o 60 000 na celkových 180 000 metrů čtverečních. Jen skladovací plochy nyní zabírají více než 105 000 metrů čtverečních, což odpovídá ploše **přibližně 13 fotbalových hřišť**. ŠKODA Parts Center přijímá **denně zhruba 28 000 objednaných položek** a pro zákazníky ve **více než 100 zemích světa** představuje důležitou součást globální distribuční sítě originálních náhradních dílů a příslušenství jak pro vozy značky ŠKODA, tak i pro vozy dalších značek koncernu Volkswagen. Aktivní sortiment zahrnuje kolem 140 000 položek. O rychlou a spolehlivou expedici dílů partnerům značky ŠKODA na celém světě i prodejcům dalších koncernových značek na vybraných trzích se stará zhruba **550 zaměstnanců**.

Historie skladu ŠKODA Originálních dílů

ŠKODA AUTO zajišťuje prodej a distribuci náhradních dílů **od roku 1992**, kdy tuto činnost převzala od státního podniku Mototechna. Nejdříve se zásilky distribuovaly přímo z areálu výrobního závodu, ale brzy bylo zřejmé, že je pro další rozvoj značky nezbytné vybudovat zcela **nový sklad a distribuční centrum ŠKODA Originálních dílů**. V květnu 1998 tedy byla zahájena jeho výstavba v Řepově na dohled od Mladé Boleslavi. Kromě samotného skladu originálních dílů byl součástí výstavby také terminál pro příjem a expedici zboží, jakož i administrativní budova. Od **otevření v roce 1999** společnost ŠKODA AUTO svůj sklad originálních náhradních dílů postupně rozšiřovala a skladová plocha se s postupem let z původních 34 000 čtverečních metrů stále zvětšovala. V letech 2004 a 2005 vzrostla skladovací plocha o dalších 14 000 metrů čtverečních a v roce 2011 byla dokončena další přístavba o ploše 18 600 metrů čtverečních. V letech 2011 a 2012 byl



ŠKODA
SIMPLY CLEVER

TISKOVÁ ZPRÁVA

Strana 2 z 6

vybudován takzvaný regálový sklad (HRL), který rovněž citelně přispěl ke zvýšení kapacity skladu. **Aktuální rozšíření skladové plochy** o dalších 31 000 metrů čtverečních bylo zahájeno v prosinci 2016 a **dokončeno v březnu letošního roku**. Výsledkem je současných více než 105 000 metrů čtverečních, jež jsou k dispozici pro skladování ŠKODA Originálních dílů a příslušenství.

Největší logo ŠKODA na světě

ŠKODA Parts Center se nedá přehlédnout. Kousek od dálnice z Prahy do Liberce se tyčí jeho výškový sklad, který je se svými **42 metry nejvyšší průmyslovou budovou v Mladé Boleslavi**. Na něm je navíc umístěné **největší logo ŠKODA AUTO na světě o průměru 12 metrů**. Už jen postavit takový kolos nebylo snadné. Základová deska o rozměrech 112 x 52 metrů a výšce 64 centimetrů byla vybetonována na základu skládajícím se z 578 pilotů tak, aby zajistila potřebnou únosnost a stabilitu pro čtyřicetimetřovou konstrukci regálů.

Cesta dílu od příjmu po expedici

Na příjmu se v jednotlivých halách denně schází díly od celkem **1 944 dodavatelů z České republiky a dalších 44 zemí**. Kapacita příjmových pracovišť, které samozřejmě pracují v třísměnném provozu, je okolo **200 odbavených nákladních vozů** s paletami plnými materiálu **denně**. Transport z oblasti příjmu do jednotlivých skladů a dále až na expedici zajišťuje **142 elektrických vozíků**, které každý den přepraví tisíce přepravních jednotek. Tok veškerého materiálu je řízen systémy SAP a ITM, které pomocí skenování čárového kódu v kombinaci s mobilními terminály zajistí, že každá paleta dorazí na správné místo určení ve správném množství a ve správný čas. Takto monitorován je každý krok od příjmu, přes zaskladnění, vychystání až po expedici k zákazníkovi.

Plně automatický výškový sklad

Zatímco v klasických paletových nebo regálových skladech manipuluje s díly obsluha vozíků, ve výškovém skladu je proces zaskladňování a vyskladňování **plně automatický**. V každé z jedenácti uliček pracuje automatický **regálový zakladač**, který se orientuje podle laserových paprsků. Všechny jedenáct uliček **regálů o výšce 42 metrů** pojme dohromady **celkem 40 000 palet**. Za hodinu lze naskladnit či vyskladnit přes 200 palet. Následný proces vychystání jednotlivých zakázek má na starosti **12 operátorů** pracujících ve třech směnách. Při práci jim pomáhá systém „**pick by light**“ („vezmi ze světlem označené palety“) a každá položka je potvrzována naskenováním čárového kódu. Palety s materiálem jsou uskladněny na systémových podlážkách. Ty **jsou dřevěné**, protože dřevo má ve srovnání s plastem nebo kovem lepší mechanické vlastnosti. Palet je celkem **14 různých druhů**. Každá paleta, která se vrátí do ŠKODA Parts Center a je určena pro výškový sklad, prochází automatickou **3D kontrolou**, která prověřuje její rozměry a hmotnost. Tolerance je nastavena na 16 mm, pokud se od ní paleta v důsledku nějakého poškození nebo zkroucení odchýlí, je vyřazena ze systému.

Rychlá expedice ŠKODA Originálních dílů z Mladé Boleslavi až na konec světa

Díky přesně nastaveným procesům jsou všechny originální díly a příslušenství objednané dealery v Česku a na Slovensku do 18. hodiny večer **distribuovány do rána následujícího dne**. Zakázky **pro velké evropské země jsou odbaveny do 24 hodin**, pro ostatní nejpozději do 8 dnů a do zámoří do 15 dnů. **Denně odjede** ze ŠKODA Parts Center v průměru **130 nákladních aut** s díly a příslušenstvím. Materiál k zákazníkům putuje po silnicích, kolejích, vodě i vzduchem. Nejvzdálenějším místem, kam se zakázky s díly značky ŠKODA dopravují, je **Nový Zéland**, což je vzdušnou čarou **18 135 kilometrů**.



ŠKODA
SIMPLY CLEVER

TISKOVÁ ZPRÁVA

Strana 3 z 6

Typy objednávek pro autorizované servisní partnery ŠKODA v Česku

Perfektně optimalizované logistické procesy ve ŠKODA Parts Center **přinášejí českým autorizovaným servisům ŠKODA výrazné benefity**, zejména, co se rychlosti dodání požadovaných náhradních dílů týká. Díky tomu mohou autorizované servisy ŠKODA poskytovat svým zákazníkům ještě lepší a rychlejší služby, což má pozitivní vliv na jejich prosperitu a loajálnost zákazníků. ŠKODA autorizovaný servis v Česku má na výběr hned z **tří typů objednávek** ŠKODA Originálních dílů. Základ tvoří tzv. **Skladová objednávka**, díky které může servis průběžně během týdne objednat potřebné díly, avšak musí ji uzavřít v přesně přidělený den v týdnu dle rozvozdové trasy, a to nejpozději do 21 hod daného dne. Tuto objednávku, která se hodí zejména pro průběžné doplňování skladových zásob u autorizovaného servisního partnera ŠKODA, obdrží do týdne. Citelně flexibilnější je tzv. **Rychlá objednávka**. U té stačí, aby servis objednal požadovaný náhradní díl v pracovní den do 18:00 hod, a následující pracovní den ráno najde dodaný díl ve svém Nočním boxu. Ze ŠKODA Parts Center se tyto objednávky expedují v den objednání ve 20:00 hod. Logistickou třešničkou na dortu je tzv. **Superrychlá objednávka** – pokud servis urgentně potřebuje konkrétní náhradní díl, může jej objednat mezi 9:00 až 10:30 hod dopoledne a zboží mu dorazí ještě též den do 16:00 hod, tedy ještě v pracovní době, během které může být servisní zakázka dokončena.

Audit kvality neustále hlídá procesy i výrobky

Nedílnou součástí zaměstnaneckého týmu ŠKODA Parts Center jsou i certifikovaní auditoři kvality, kteří permanentně kontrolují jak nastavení systémů či dílčích logistických procesů, tak kvalitu samotných výrobků. Audity kvality se provádí v rámci integrovaného systému řízení kvality a dělí se na audity systémové, procesní a výrobkové. **Systémové audity** jsou prováděny hlavním útvarem ŠKODA AUTO a.s., zatímco procesní a výrobkové audity mají na starost interní auditoři, kteří musí projít potřebnými školeními, aby tuto činnost mohli vykonávat. **Audit procesu** je zaměřen na operativní logistický proces a hlavním cílem je porovnání plánovaného a skutečného stavu od příjmu materiálu až po expedici. Audit procesu probíhá nejen na území ŠKODA Parts Center, ale i u externích poskytovatelů služeb (sklady Brodce, Plazy, Dolní Bousov). **Audit výrobku** poskytuje informace o kvalitě výrobku před jeho expedicí k zákazníkovi a hodnotí se při něm, zda výrobek vyhovuje předem stanoveným specifikacím (např. označení, nepoškozenost obalů, kvalita výrobku, způsob zabalení expedovaných dílů atd.). Smyslem všech těchto auditů je trvalé zlepšování služeb zákazníkům a zvýšení jejich spokojenosti.

Prestižní ocenění za obaly, jejichž kvalitu prověřuje i pádový test

Kvalita ŠKODA Originálních dílů může být garantována až po moment dodání zákazníkovi i díky preciznímu **způsobu zabalení dílů**, které účinně předchází jejich poškození. Obaly, které využívá ŠKODA AUTO, již několikrát získaly ocenění v soutěži **Obal roku** a letos přidaly ještě prestižnější globální ocenění od mezinárodní organizace **World Packaging Organization**, kde uspěl způsob balení víka zavazadlového prostoru modelu KODIAQ a zadního skla modelu KAROQ. Funkčnost všech speciálních obalů je ověřována jak transportní zkouškou, tak i tzv. **pádovým testem** dle VDA 4535, při kterém dochází k simulaci pádů zabaleného náhradního dílu z předepsané výšky na jednotlivé plochy, rohy a hrany. V oblasti obalů má ŠKODA Parts Center dlouhodobou spolupráci i s chráněnou dílnou, jejíž hlavní činností je balení drobných dílů dle balicího předpisu a lepení identifikačních etiket.



ŠKODA
SIMPLY CLEVER

TISKOVÁ ZPRÁVA

Strana 4 z 6

Jiří Krčmář – Tehdy a teď

„Před rokem 2000, než začal plný provoz ve ŠKODA Parts Center, byl maloobchod zpracováván v hlavním závodě v hale U20, zatímco exportní zásilky byly zpracovávány v hale D8, které jsou od sebe vzdáleny zhruba 0,5 km. Veškeré zboží pro exportní zásilky muselo být proto do haly D8 převáženo. Největší změnou po zahájení činnosti ve ŠKODA Parts Center však byl zcela nový proces odbavování zásilek. Po práci ve stylu „tužka-papír“ se museli všichni pracovníci naučit práci v programech SAP, respektive MOB, kdy bylo zboží pomocí ručních terminálů načítáno do palet. Digitalizací tohoto procesu došlo nejenom ke snížení možných chyb, ale především ke značnému urychlení v odbavování zásilek,“ vzpomíná Jiří Krčmář, který pracuje v oddělení logistiky originálních dílů a příslušenství od roku 1990 a doplňuje, „Díky přestěhování do nových prostor jsme mohli nabídnout především lepší služby pro naše zákazníky. Pociťili to především v podobě četnosti zavážení, kvality balení jednotlivých dílů i celkové kvality dodávek. Jenom pro představu: Zatímco v roce 2000 jsme začali s denními dodávkami dílů na jednotlivé servisní partnery v České republice pro vozy koncernových značek, dnes k nim zajíždíme v případě potřeby až 3x denně. V podobném duchu se změnila i frekvence zavážení u exportních zákazníků, kdy v současnosti téměř celou Evropu zavážíme denně. Tato práce však nikdy nekončí. I nadále se snažíme hledat nové možnosti zkvalitňování služeb pro naše zákazníky, protože právě pro ně zde jsme.“

ŠKODA PARTS CENTER – zajímavosti

- › Ve ŠKODA Parts Center je využíváno **142 kusů manipulační techniky**, která je denně v provozu celkem **1 065 motohodin**.
- › Na příjmu je denně odbaveno zhruba **200 kamionů**, z toho 70 na paletové ploše
- › Expedice denně **odbaví 140 kamionů** do celého světa
- › Měsíčně je vyexpedováno také **cca 50 kontejnerů**
- › Z hlediska expedice jsou **nejsilnějšími** měsíci v roce **říjen, listopad a první polovina prosince**
- › **Nejstarším** dostupným dílem ve ŠKODA Parts Center je **spouštěcí spínač zapalování**, který se od **1. 8. 1976** používal pro modely Škoda 105/120/130/135/136 a Garde, později pak pro modely Favorit/Forman a Felicia.
- › **TOP 5 nejčastěji expedovaných skupin dílů** (bez ohledu na konkrétní model):
 1. Aero stírací lišty
 2. Znak ŠKODA
 3. Halogenový světlomet
 4. Blatník
 5. Zadní skupinová svítlna

Navštívit ŠKODA PARTS CENTER prostřednictvím 360° virtuální prohlídky můžete [zde](#).

Pro další informace, prosím, kontaktujte:

Tomáš Kotera

Vedoucí Komunikace podniku

T +420 326 811 773

tomas.kotera@skoda-auto.cz

Vítězslav Pelc

Tiskový mluvčí ŠKODA AUTO ČR

T +420 326 811 788

vitezslav.pelc@skoda-auto.cz

[/skodacz](#) [/skoda.cz](#) [/skodacr](#) [/SKODACeskarepublika](#)

ŠKODA Media Services
media@skoda-auto.cz



FROM DETAILS TO STORY
skoda-storyboard.com

[Follow @skodaautonews](#)



ŠKODA
SIMPLY CLEVER

TISKOVÁ ZPRÁVA

Strana 5 z 6

Fotografie k tématu:



ŠKODA Parts Center

Zaměstnanci pracující ve ŠKODA Parts Center denně odbaví 28 000 objednávek originálních dílů a příslušenství do více než 100 zemí světa.

[Download](#)

Zdroj: ŠKODA AUTO

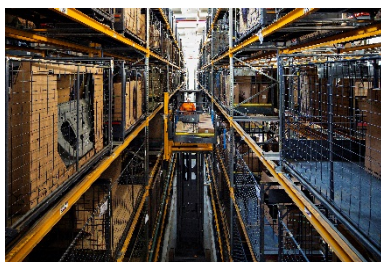


ŠKODA Parts Center

ŠKODA Parts Center se nedá přehlédnout. Kousek od dálnice z Prahy do Liberce se tyčí jeho výškový sklad, který je se svými 42 metry nejvyšší průmyslovou budovou v Mladé Boleslavi.

[Download](#)

Zdroj: ŠKODA AUTO



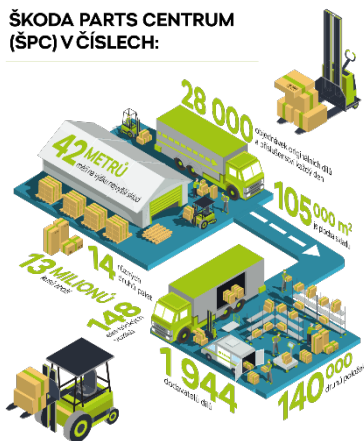
ŠKODA Parts Center

Sklad v mladoboleslavské části Řepov se rozkládá na ploše 13 fotbalových hřišť.

[Download](#)

Zdroj: ŠKODA AUTO

ŠKODA PARTS CENTRUM (ŠPC) V ČÍSLECH:



Infografika: ŠKODA Parts Center

ŠKODA Parts centrum v číslech.

[Download](#)

Zdroj: ŠKODA AUTO



ŠKODA
SIMPLY CLEVER

TISKOVÁ ZPRÁVA

Strana 6 z 6

ŠKODA AUTO

- › byla založená v roce 1895, v období počátků automobilu, a je tak jednou z nejstarších automobilek na světě,
- › v současnosti nabízí zákazníkům 8 modelových řad osobních automobilů: CITIGO, FABIA, RAPID, OCTAVIA, KAROQ, KODIAQ, KAMIQ (v Číně) a SUPERB,
- › v roce 2017 dodala zákazníkům celosvětově více než 1,2 milionu vozů,
- › od roku 1991 patří koncernu Volkswagen, jednomu z globálně nejúspěšnějších automobilových výrobců. ŠKODA AUTO v koncernovém svazku samostatně vyrábí a vyvíjí vedle vozů také komponenty jako motory a převodovky,
- › provozuje tři výrobní závody v České republice; vyrábí v Číně, Rusku, na Slovensku, v Alžírsku a v Indii, většinou prostřednictvím koncernových partnerství, dále také na Ukrajině a v Kazachstánu ve spolupráci s lokálními partnery,
- › zaměstnává celosvětově více než 35 000 pracovníků a je aktivní na více než 100 trzích,
- › v rámci Strategie 2025 prochází transformací od výrobce automobilů k „Simply Clever-společnosti nabízející nejlepší řešení mobility“.

ŠKODA Media Services
media@skoda-auto.cz



FROM DETAILS TO STORY
skoda-storyboard.com

Follow @skodaautonews