



**ŠKODA**  
SIMPLY CLEVER

# PRESSEMAPPE

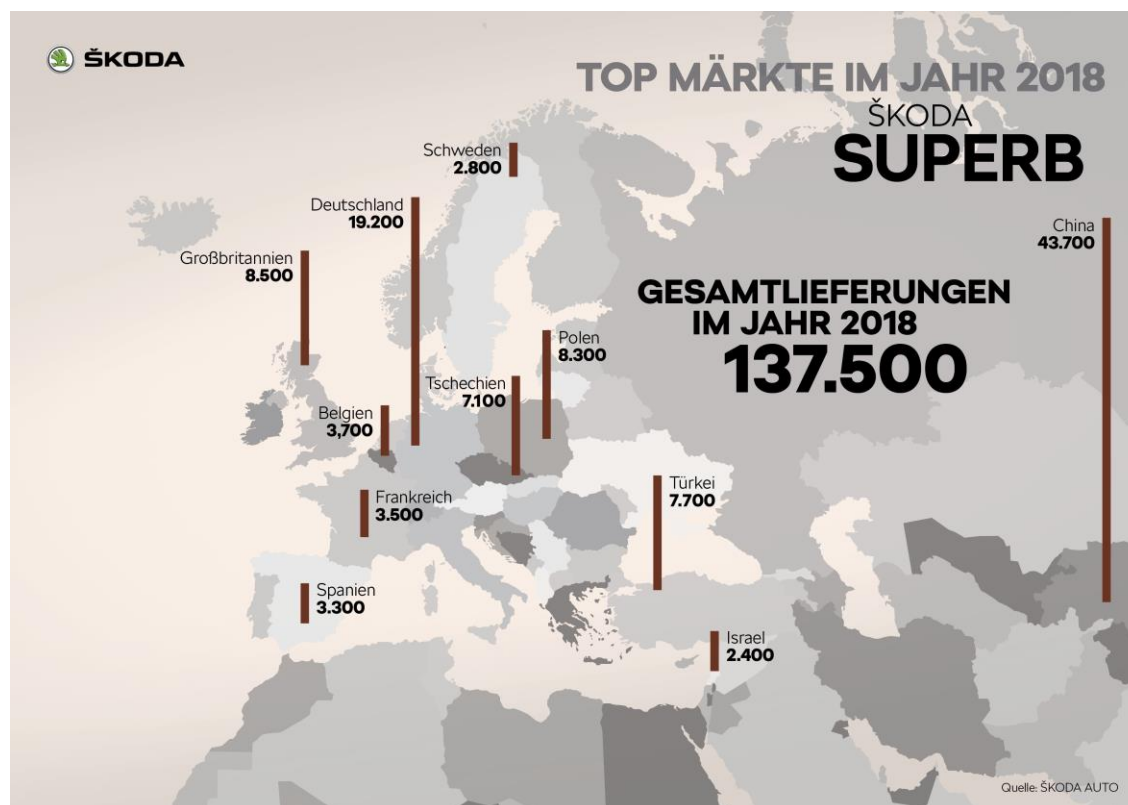
Seite 1 von 7

## ŠKODA SUPERB: Überarbeitetes Topmodell setzt Maßstäbe in seiner Klasse

- › Aufgewerteter ŠKODA SUPERB mit neuen Technologien und verfeinertem Design
- › Top-Modell des tschechischen Automobilherstellers erstmals als SUPERB SCOUT verfügbar
- › Aushängeschild von ŠKODA in den Bereichen Design, Komfort, Sicherheit und Raumangebot
- › Neue Diesel-EVO-Motorengeneration

Mladá Boleslav/Wagram, 1. Juli 2019 – Design- und Technik-Update für den ŠKODA SUPERB – dreieinhalb Jahre nach Einführung der dritten Generation erhält das Flaggschiff der Marke eine umfassende Modernisierung. Darüber hinaus ist das Topmodell von ŠKODA erstmals auch als SUPERB SCOUT und zum Jahresende als Plug-In-Hybrid SUPERB iV erhältlich. Mit technischen Highlights wie Voll-LED-Matrix-Scheinwerfern und einer noch breiteren Palette an innovativen Assistenzsystemen gehört der ŠKODA SUPERB bei Sicherheit und Komfort zur Spitzengruppe in seinem Segment, beim Platzangebot setzt er die Benchmark in der Mittelklasse.

ŠKODA hat den SUPERB und den SUPERB COMBI weiter verfeinert und sein Flaggschiff mit neuen Technologien sowie einem edleren Innenraum nochmals aufgewertet. Im Frühjahr 2019 übertraf die 2015 vorgestellte dritte Generation des Modells die Marke von 500.000 produzierten SUPERB, der SUPERB COMBI erreicht in Europa dabei einen Produktionsanteil von rund 54 Prozent.





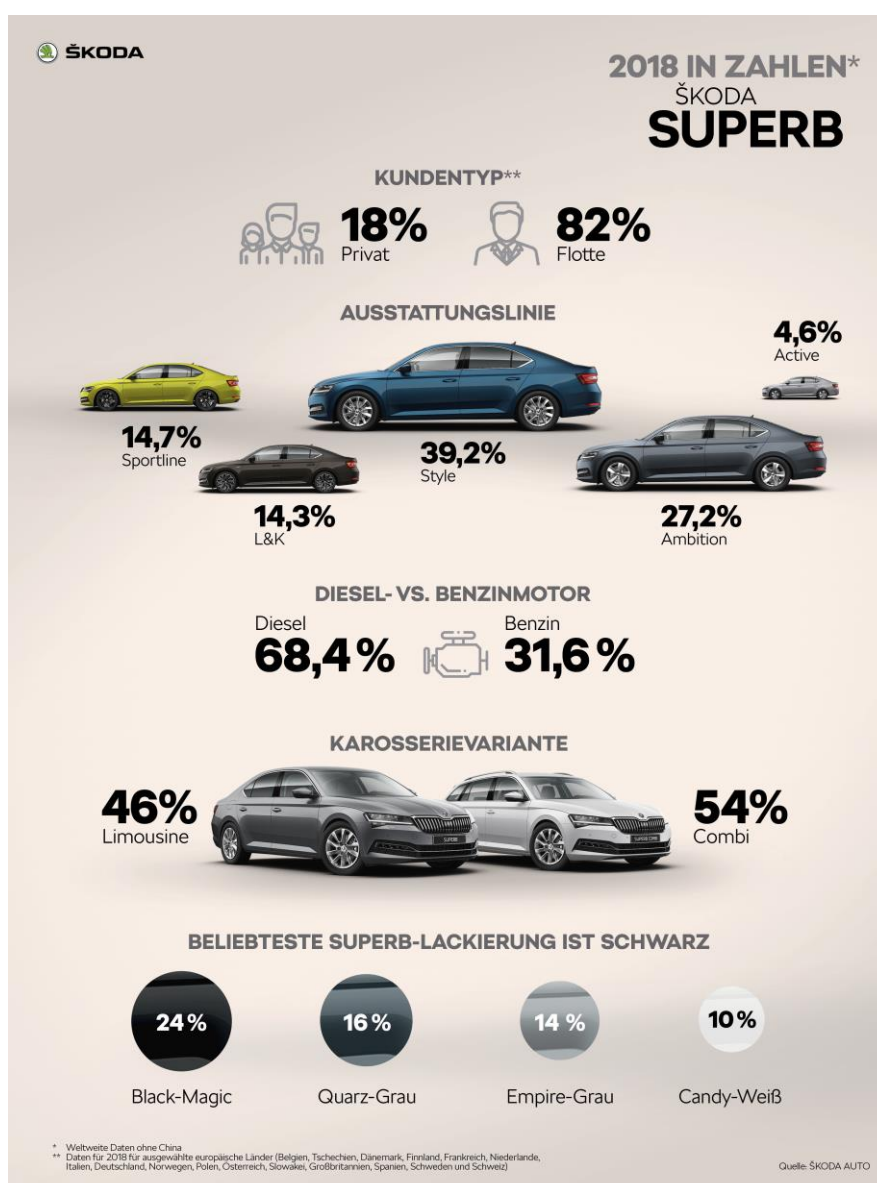
**ŠKODA**  
SIMPLY CLEVER

# PRESSEMAPPE

Seite 2 von 7

Damit ist der ŠKODA SUPERB dort ein sehr erfolgreiches Mittelklasse-Modell und erfreut sich mit seinen zahlreichen Talenten und Vorzügen als Limousine und als Kombi einer breiten Kundenschicht. Als Business-Fahrzeug macht der SUPERB eine hervorragende Figur, er soll den Anteil an Flottenfahrzeugen von derzeit 82 Prozent\* noch weiter steigern. Familien schätzen am ŠKODA SUPERB vor allem das großzügige Platzangebot, die Variabilität und das ausgezeichnete Preis-Leistungs-Verhältnis. Der neue SUPERB SCOUT spricht multifunktional- und lifestyle-orientierte Kunden an und erschließt neue Käufergruppen für die Modellreihe.

\* Zahl für 2018 für ausgewählte europäische Länder (Belgien, Tschechische Republik, Dänemark, Finnland, Frankreich, Niederlande, Italien, Deutschland, Norwegen, Polen, Österreich, Slowakei, Vereinigtes Königreich, Spanien, Schweden und Schweiz)





**ŠKODA**  
SIMPLY CLEVER

# PRESSEMAPPE

Seite 3 von 7

## **Voll-LED-Matrix-Scheinwerfer und neue Assistenzsysteme**

Erstmals sind bei ŠKODA in einem Serienmodell Voll-LED-Matrix-Scheinwerfer verfügbar. In die optionalen Voll-LED-Heckleuchten sind jetzt auch beim Top-Modell dynamische Blinker integriert. Neue Assistenzsysteme wie der vorausschauende Adaptive Abstandsassistent und Side Assist, der bis zu einer Entfernung von 70 Metern arbeitet, steigern das hohe Sicherheitsniveau der SUPERB Familie noch weiter. Ebenfalls neu sind ein Emergency Assist für mehrspurige Straßen (verfügbar ab Mitte 2020) und der Front Assist mit vorausschauendem Fußgängerschutz.

## **Erster Dieselmotor der neuen EVO-Generation**

Drei moderne Diesel und drei Benziner decken beim ŠKODA SUPERB ein Leistungsspektrum von 88 kW (120 PS) bis 200 kW (272 PS) ab. Eine komplette Neuentwicklung ist der 2,0 TDI mit 110 kW (150 PS), das erste Dieseltriebwerk bei ŠKODA aus der neuen EVO-Generation des Volkswagen Konzerns. Insgesamt sind zehn verschiedene Motor-Antriebs-Kombinationen verfügbar, ein 7-Gang-DSG ist je nach Motor und Ausstattung serienmäßig oder als Option erhältlich. Der Top-Diesel verfügt optional über Allradantrieb, beim Top-Benziner ist dieser serienmäßig. Für den neuen ŠKODA SUPERB SCOUT stehen ausschließlich diese beiden Triebwerke zur Wahl, Allrad ist bei diesem Modell immer an Bord.

## **Neuer ŠKODA-Grill und Schriftzug am Heck in Einzelbuchstaben**

Der typische ŠKODA-Grill des überarbeiteten SUPERB ist größer ausgeführt und ragt etwas weiter nach unten in die neue Frontschürze. Die flacheren Scheinwerfer reichen bis an den Grill heran und bieten bereits in der Basisversion LED-Technik für Abblend-, Fern-, Tagfahr- und Positionslicht. Die Form der LED-Nebelscheinwerfer wurde neu gestaltet. Am Heck fällt eine Chromleiste als Verbindung zwischen den Voll-LED-Leuchten besonders auf, zudem prägt der ŠKODA-Schriftzug in Einzelbuchstaben den optischen Gesamteindruck. Als Bestandteil der optionalen Ambientebeleuchtung projizieren beim Öffnen der Türen LED-Spots einen ŠKODA-Schriftzug auf den Boden. Neue 18- und 19-Zoll-Leichtmetallräder sowie die beiden neuen Farben Crystal-Schwarz und Race-Blau runden das Update optisch ab. Neben dem neuen SUPERB SCOUT bietet der tschechische Automobilhersteller den SUPERB weiterhin als SPORTLINE an, der SUPERB L&K mit besonders edlem Interieur bleibt wie bisher die Spitzenversion.

## **Chrom und Kontrastnähte im Innenraum**

Im Innenraum verfügt der SUPERB über Chrom-Applikationen, beleuchtete Ablagefächer in den Türen, neue Sitzbezüge und farbige Kontrastnähte. Über den optionalen schlüssellosen Fahrzeugzugang KESSY lässt sich das Fahrzeug ab sofort an allen vier Türen öffnen, der Startknopf KESSY GO ist erstmals serienmäßig. Der SUPERB SCOUT verfügt über spezielle Dekorleisten in Holz-Optik und Sitzbezüge aus einer spezifischen Stofffaser, auf Wunsch sind Sitze in der Kombination Alcantara®-Leder mit braunen Kontrastnähten bestellbar. Erstmals erhältlich ist ein neuartiger, in Kontrastfarben abgesetzter Keder an der Vorderseite der Frontsitze. Das in schwarz gehaltene Interieur des SUPERB SPORTLINE prägen Sportsitze mit Alcantara®-Leder-Bezug und die ab sofort neue optionale Sitzflächenverlängerung. Auf Wunsch stehen im SUPERB das optionale Virtual Cockpit und drei verschiedene Infotainmentsysteme mit Displaygrößen von 8 und 9,2 Zoll zur Auswahl. Zwei Systeme verfügen über eine Navigationsfunktion, beim Top-System Columbus lässt sich diese per Gesten- und Sprachsteuerung bedienen. Zudem halten drei neue Simply Clever Ideen Einzug im neuen SUPERB, der SUPERB COMBI verfügt damit über insgesamt 31 dieser nützlichen Details.

## **In drei Generationen zur Million**

Nach dem von 1934 bis 1949 gebauten Ur-SUPERB beginnt die Ära des modernen SUPERB im Jahr 2001, dieser wird 2008 von der zweiten Generation abgelöst. Erstmals bietet ŠKODA den SUPERB auch als COMBI

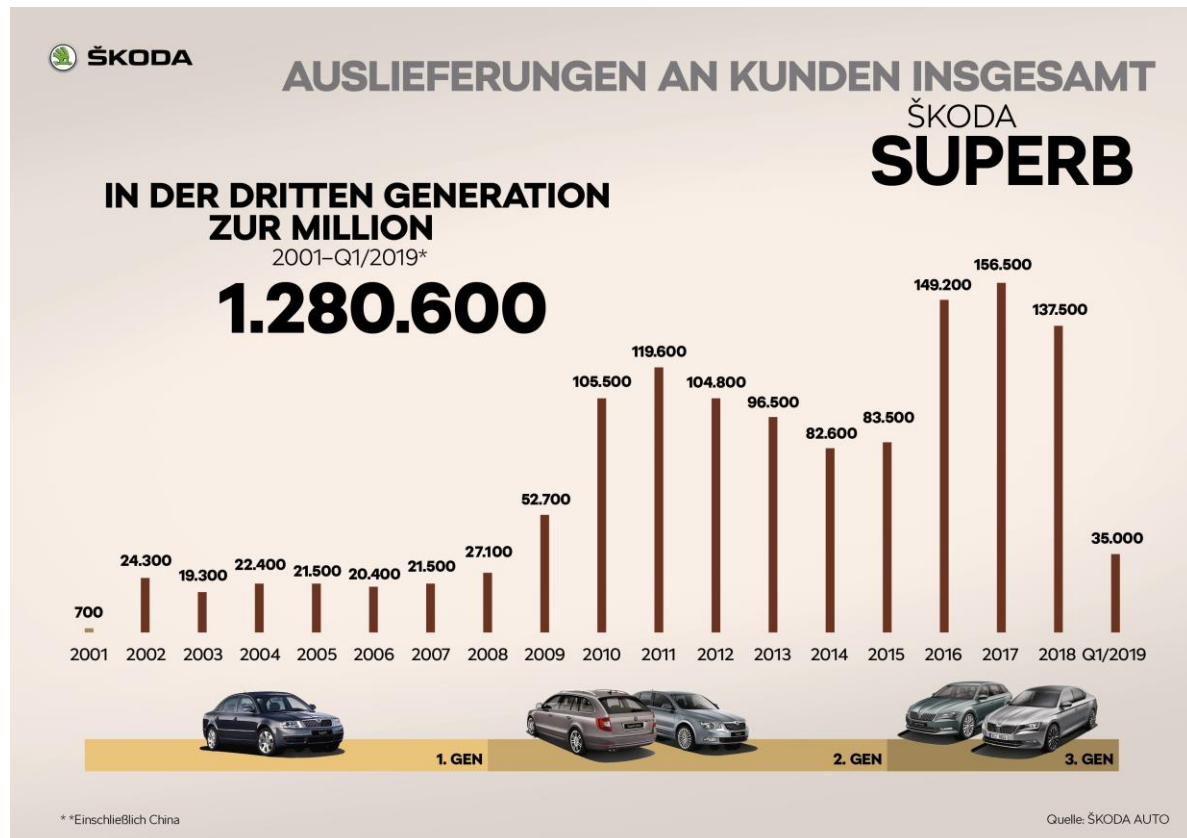


**ŠKODA**  
SIMPLY CLEVER

# PRESSEMAPPE

Seite 4 von 7

an. Im Jahr 2015 debütiert die dritte Generation, im April 2017 übertrifft ŠKODA die Marke von 1 Million weltweit produzierten SUPERB.





**ŠKODA**  
SIMPLY CLEVER

# PRESSEMAPPE

Seite 5 von 7

## INTERVIEW



**Jaromír Mendl**  
**Produktmarketing Manager - SUPERB**

### **Herr Mendl, für wen ist der neue SUPERB gedacht? Hat sich seine Zielgruppe mit dem Update erweitert?**

Unsere Kunden schätzen am SUPERB von Beginn an vor allem seine Praktikabilität und Geräumigkeit, das Preis-/Leistungsverhältnis und die geringen Betriebskosten. Die neue Generation gefällt natürlich auch durch ihr modernes und emotionales Design. Mit diesen Vorteilen punktet der SUPERB, diese Charakteristika bleiben auch beim neuen Modell erhalten. Eine Vielzahl an Konfigurationsmöglichkeiten und Ausstattungsoptionen erhöht die Attraktivität des SUPERB zusätzlich. Mit der neuen Hybrid-Variante erreichen wir eine neue, umweltbewusste Kundengruppe. Außerdem erweitern wir die Modellpalette um den SUPERB SCOUT, der dem Wunsch unserer Kunden nach abenteuer-tauglichen, lifestyleorientierten Modellen entspricht. Der SUPERB ist ein echter Allrounder, der sich nicht nur perfekt zu Repräsentationszwecken eignet, sondern auch den Ansprüchen an ein Familienfahrzeug gerecht wird. Aufgrund dieser Vielseitigkeit entscheiden sich immer häufiger auch Flottenkunden für ihn.

### **Mit dem Update wird auch der ŠKODA SUPERB SCOUT eingeführt. Warum präsentieren Sie diese Version des SUPERB zum jetzigen Zeitpunkt und was zeichnet dieses Modell aus?**

Ebenso wie unsere beliebten SUV-Modelle spiegelt auch der SUPERB SCOUT den aktiven Lebensstil seiner Fahrer wider, er betont ihr Image und hebt sie von den Anderen ab. Unsere Verkaufsstatistik zeigt deutlich: in der OCTAVIA-Modellreihe ist der SCOUT schon seit Jahren ein Erfolg. Die besonderen Features, die das Exterieur prägen, zum Beispiel der zusätzliche schwarze Kunststoff an der Unterseite der Karosserie zum Schutz des Fahrzeugbodens sowie weitere Details in der Kontrastfarbe Silber ergänzen die einzigartigen Elemente im Interieur. Dazu zählen zum Beispiel die exklusiven SCOUT-Bezüge und das Holzimitat-Dekor mit SCOUT-Plakette im Beifahrerbereich. Für Fahrten abseits asphaltierter Straßen kann sich der Fahrer auf serienmäßigen Allradantrieb, den Offroad-Modus in der Fahrprofilauswahl Driving Mode Select und das Schlechtwegepaket mit 15 mm mehr Bodenfreiheit verlassen.

### **Welche Rolle übernimmt der SUPERB in einer Zeit, in der die Popularität von SUVs stetig steigt?**

Seit seiner Einführung im Jahr 2015 hat der SUPERB anhaltende Erfolge erzielt und Verkaufszahlen erreicht, mit denen das Top-Modell des ŠKODA-Portfolios auf dem europäischen Markt zur Spitze in der Mittelklasse gehört (Segment B). Dort wird der SUPERB auch weiterhin seine Rolle spielen. Wir sind überzeugt, dass der SUPERB trotz des Wachstums im SUV-Segment seine Kunden behält.



**ŠKODA**  
SIMPLY CLEVER

# PRESSEMAPPE

Seite 6 von 7

## Zitate: Das ŠKODA Management über den modernisierten ŠKODA SUPERB



**Bernhard Maier, ŠKODA AUTO Vorstandsvorsitzender:**

„Der ŠKODA SUPERB ist für uns ein ganz besonderes Modell. Er ist unser Flaggschiff und ein wichtiger Imageträger für die Marke. Der SUPERB verbindet die bekannten ŠKODA Tugenden wie höchste Qualität, herausragendes Platzangebot und ein ausgezeichnetes Preis-Leistungs-Verhältnis und steht damit für das ŠKODA-typische Smart Understatement. Das ist genau der Wertekanon, den unsere Kunden auf der ganzen Welt schätzen. Dieses Versprechen löst auch der komplett neue SUPERB SCOUT ein. Mit ihm bieten wir ein besonders multifunktionales und lifestyleorientiertes Modell an und erschließen damit weitere Zielgruppen für die Marke.“



**Christian Strube, ŠKODA AUTO Vorstand für Technische Entwicklung:**

„Als Flaggschiff unserer Modellpalette ist der aufgewertete ŠKODA SUPERB beim Raumangebot der Maßstab in der Mittelklasse. Außerdem verfügt er über die neusten Technologien und die umfassendsten Assistenzsysteme, die wir derzeit bei ŠKODA anbieten. Als erstes Serienmodell unserer Marke kann die SUPERB-Familie auf Wunsch mit Voll-LED-Matrix-Scheinwerfern ausgerüstet werden. Außerdem bietet er erstmals eine weiterentwickelte Variante des Adaptiven Abstandsassistenten mit vorausschauenden Funktionen. Damit ist der ŠKODA SUPERB eines der sichersten Fahrzeuge in seinem Segment.“



**Oliver Stefani, ŠKODA Chefdesigner:**

„Der ŠKODA SUPERB markiert einen wichtigen Meilenstein in der Entwicklung der ŠKODA-Designsprache. Er kombiniert eine elegante und präzise Linienführung mit kristallinen Strukturen, die an die böhmische Kristallgaskunst erinnern. Wir haben das Design behutsam weiterentwickelt und gezielt neue Akzente gesetzt. Dazu zählen die nochmals moderner wirkenden flachen LED-Scheinwerfer sowie die neue Chromleiste und der ŠKODA-Schriftzug in Einzelbuchstaben am Heck, das neue Markenzeichen unserer Fahrzeuge.“



**ŠKODA**  
SIMPLY CLEVER

# PRESSEMAPPE

Seite 7 von 7

## Weitere Informationen:

Hermann Prax  
Leiter Produktkommunikation  
T +420 734 298 173  
[hermann.prax@skoda-auto.cz](mailto:hermann.prax@skoda-auto.cz)

Alžběta Šťastná  
Produktkommunikation  
T +420 605 293 509  
[alzbeta.stastna@skoda-auto.cz](mailto:alzbeta.stastna@skoda-auto.cz)

## ŠKODA Media Services

[skoda-storyboard.com](http://skoda-storyboard.com)

## Download the ŠKODA Media Services app



Folgen Sie uns auf <https://twitter.com/skodaautonews>, um die neuesten Nachrichten zu erhalten. Alle Inhalte zum neuen ŠKODA SUPERB finden Sie unter [#SkodaSuperb](https://twitter.com/skodaautonews).

## ŠKODA AUTO

- › wurde in den Pioniertagen des Automobils 1895 gegründet und ist damit eines der weltweit traditionsreichsten Automobilunternehmen.
- › bietet seinen Kunden aktuell neun Pkw-Modellreihen an: CITIGO, FABIA, RAPID, SCALA, OCTAVIA, KAROQ, KODIAQ sowie KAMIQ und SUPERB.
- › lieferte 2018 weltweit mehr als 1,25 Millionen Fahrzeuge an Kunden aus.
- › gehört seit 1991 zum Volkswagen Konzern, einem der global erfolgreichsten Automobilhersteller. ŠKODA AUTO fertigt und entwickelt selbständig im Konzernverbund neben Fahrzeugen auch Komponenten wie Motoren und Getriebe.
- › unterhält drei Standorte in Tschechien; fertigt in China, Russland, der Slowakei, Algerien und Indien vornehmlich über Konzernpartnerschaften sowie in der Ukraine und Kasachstan mit lokalen Partnern.
- › beschäftigt mehr als 39.000 Mitarbeiter weltweit und ist in über 100 Märkten aktiv.
- › treibt im Rahmen der ŠKODA Strategie 2025 die Transformation vom Automobilhersteller zur „Simply Clever Company für beste Mobilitätslösungen“ voran.