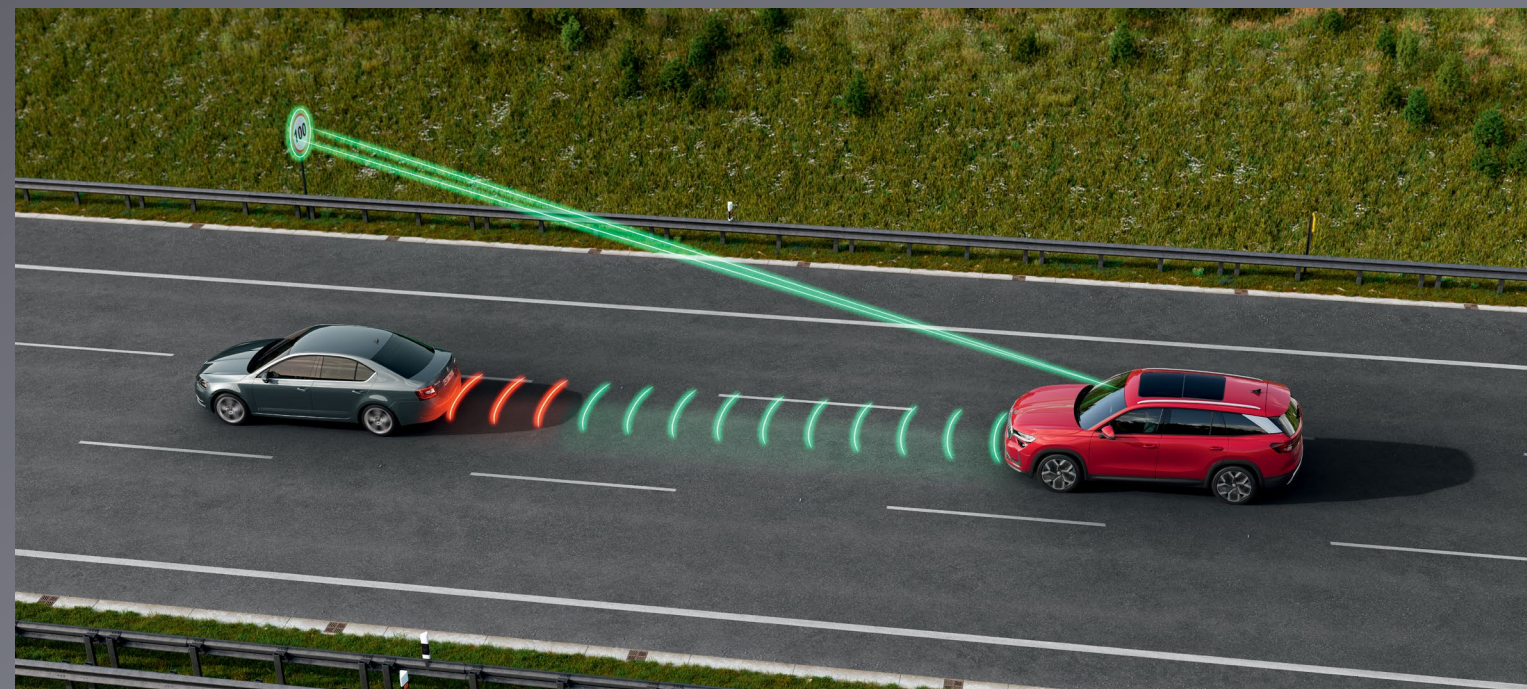


# Zcela nová Škoda Kodiaq

## Nové asistenční systémy



### Rozpoznávání dopravních značek s hlídáním rychlosti (ISA)

Hlídání rychlosti ISA využívá rozpoznané dopravní značky a data z navigace, aby řidiči napomáhalo v dodržování maximální povolené rychlosti.



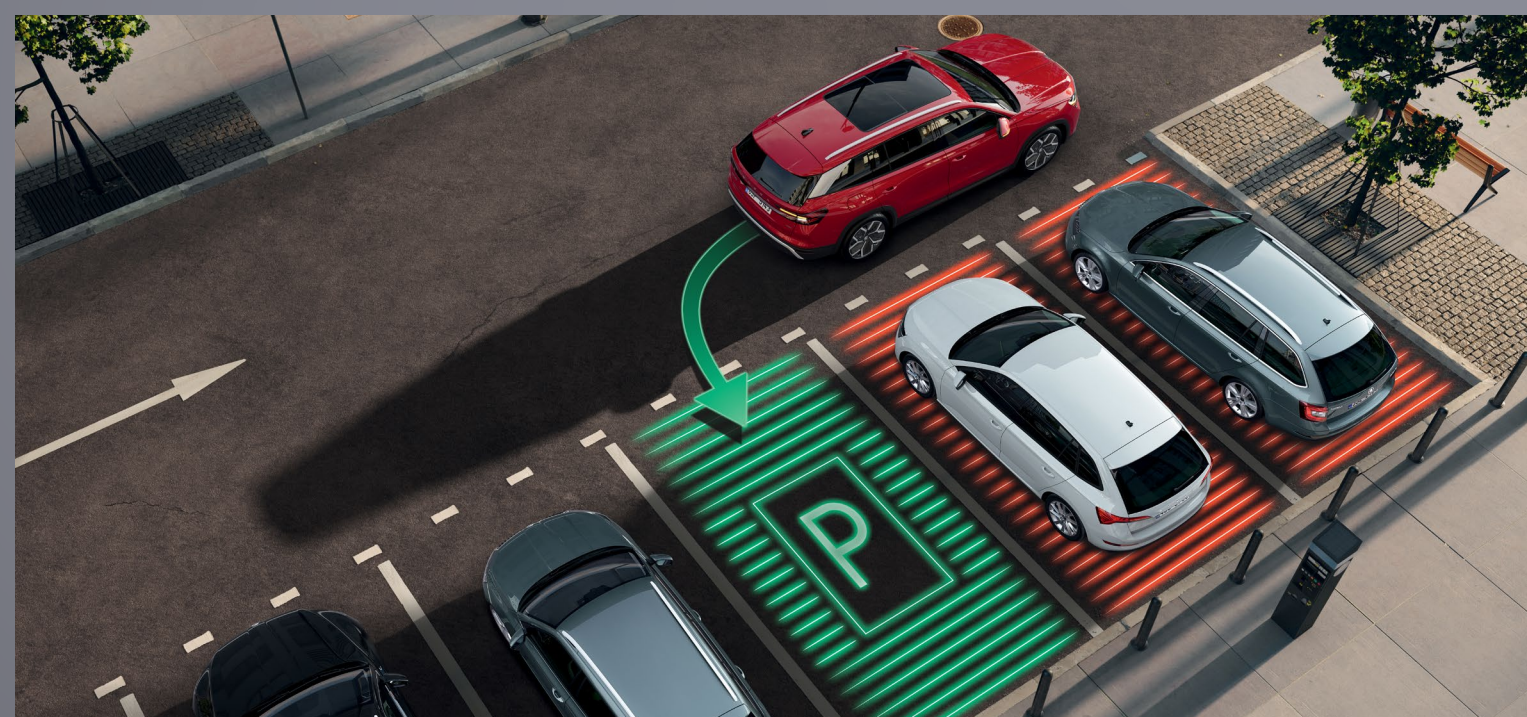
### Asistence při odbočování (Turn Assist) a asistence průjezdu křižovatkou (Crossroad Assist)

Funkce asistence při odbočování a při průjezdu křižovatkou proaktivně sledují křižovatky a protijedoucí vozidla. Obě funkce varují před hrozící kolizí a aktivně předcházejí nehodám za pomoci autonomního brzdění. Při rychlostech do 30 km/h zajišťují bezpečný průjezd nejen křižovatkou při odbočování, ale i při omezeném výhledu.



### Varování při vystupování z vozu

Funkce varování při vystupování z vozu upozorňuje řidiče i cestující vizuálně (výstražnými světly asistentu hlídání mrtvého úhlu) a akusticky například při vystupování ze souběžně zaparkovaného vozidla a zabraňuje tak kolizi s jiným vozidlem, cyklistou, motocyklistou či elektrickou koloběžkou nebo běžcem.



### Automatické parkování

Automatické parkování pomáhá řidiči zaparkovat vozidlo do řady souběžně nebo kolmo zaparkovaných vozidel a vyjet z řady souběžně zaparkovaných vozidel. Systém ovládá řízení, brzdění, akceleraci a volbu směru jízdy (vpřed, vzad).



### Uložený parkovací manévr

Uložený parkovací manévr se používá pro automatické dokončení parkovacího manévru na známém místě, např. doma.



### Parkování na dálku

Parkování na dálku slouží k automatickému zaparkování vozu v řadě paralelně zaparkovaných nebo v řadě kolmo zaparkovaných vozidel a také k výjezdu z řady paralelně zaparkovaných vozidel, zatímco uživatel stojí mimo vůz a ovládá jej na dálku prostřednictvím aplikace MyŠkoda. (dostupné později)